



“Nördlich der Marina”

Modernes Wohnen am Wasser

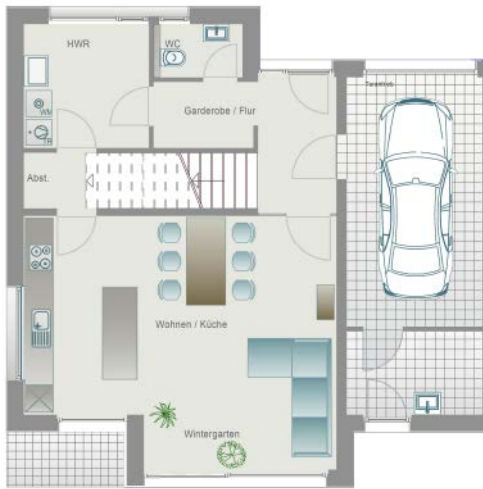


Niederste-Hollenberg GmbH & Co. KG
— INVESTMENT UND IMMOBILIEN —

Moderne Doppelhaushälften und Einzelhäuser

Großzügige Wohneinheiten auf 3 Etagen

Erdgeschoss



Wohnen / Küche	28,8 m ²
Wintergarten	7,1 m ²
Garderobe / Flur	8,6 m ²
Hauswirtschaft	7,7 m ²
Abstellraum	4,6 m ²
WC	2,3 m ²
Garage	16,8 m ²
Werkraum	5,6 m ²

Nutzfläche 81,5 m²

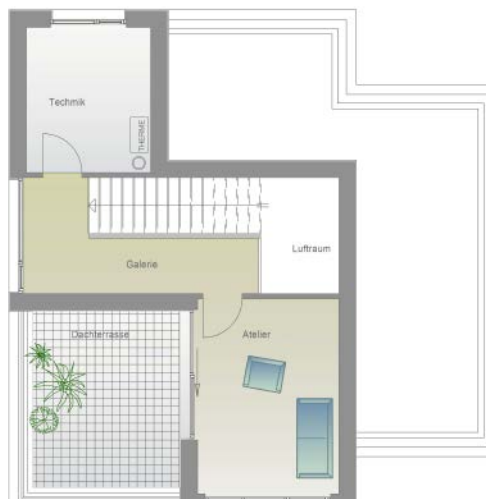
Obergeschoss



Schlafen	13,8 m ²
Bad	9,3 m ²
Ankleide	6,4 m ²
Kind 1	14,0 m ²
Kind 2	15,8 m ²
Kinder Bad	8,3 m ²
Flur	12,9 m ²
Loggia	5,4 m ²

Nutzfläche 85,9 m²

Dachgeschoss



Atelier	13,8 m ²
Dachterrasse	13,3 m ²
Technik	9,0 m ²
Galerie	8,2 m ²

Nutzfläche 44,3 m²

Aus der Nutzfläche von ca. 212 m² ergibt sich eine Wohnfläche von ca. 180 m².

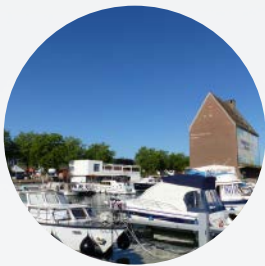
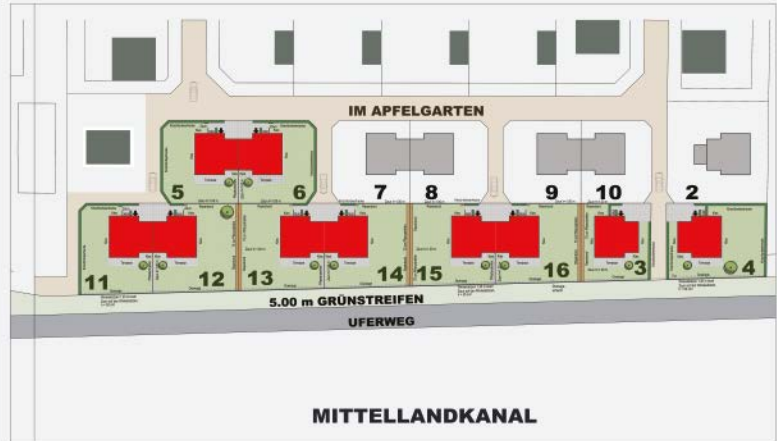
Nach Süden ausgerichtete Wohneinheiten

Ufernahes Wohnen mit Blick aufs Wasser

Die nach Süden ausgerichteten Doppelhaushälften und Einzelhäuser liegen in beehrter erster und zweiter Reihe zum Wasser. Nur eine Begrünung und die Promenade trennen die vorderen Grundstücke vom Ufer. Alle Wohneinheiten bestechen durch ihren unverbauten Blick aufs Wasser und auf das Treiben am neuen Hafen.

Die Grundstücke messen zwischen 381-531m².
Alle Objekte verfügen über:

- einen eigenen Garten
- eine angelegte Terrasse
- einen Balkon
- eine Loggia
- eine moderne Einbauküche
- je einen Garagen- und einen Außen-PKW-Stellplatz.



Das in 2014 erschlossene Wohngebiet "Im Apfelmarten" befindet sich direkt am Mittellandkanal gegenüber der Bad Essener Marina.

In nur wenigen Gehminuten erreichen Sie den historisch geprägten Ortskern von Bad Essen mit seinen zahlreichen Restaurants und Geschäften rund um den Kirchplatz und entlang der Lindenstraße.

"Im Apfelmarten"

Das neue Wohngebiet nördlich der Marina

Wohlfühlen, leben und genießen in Bad Essen

Ein attraktiver Kurort mit hoher Lebensqualität

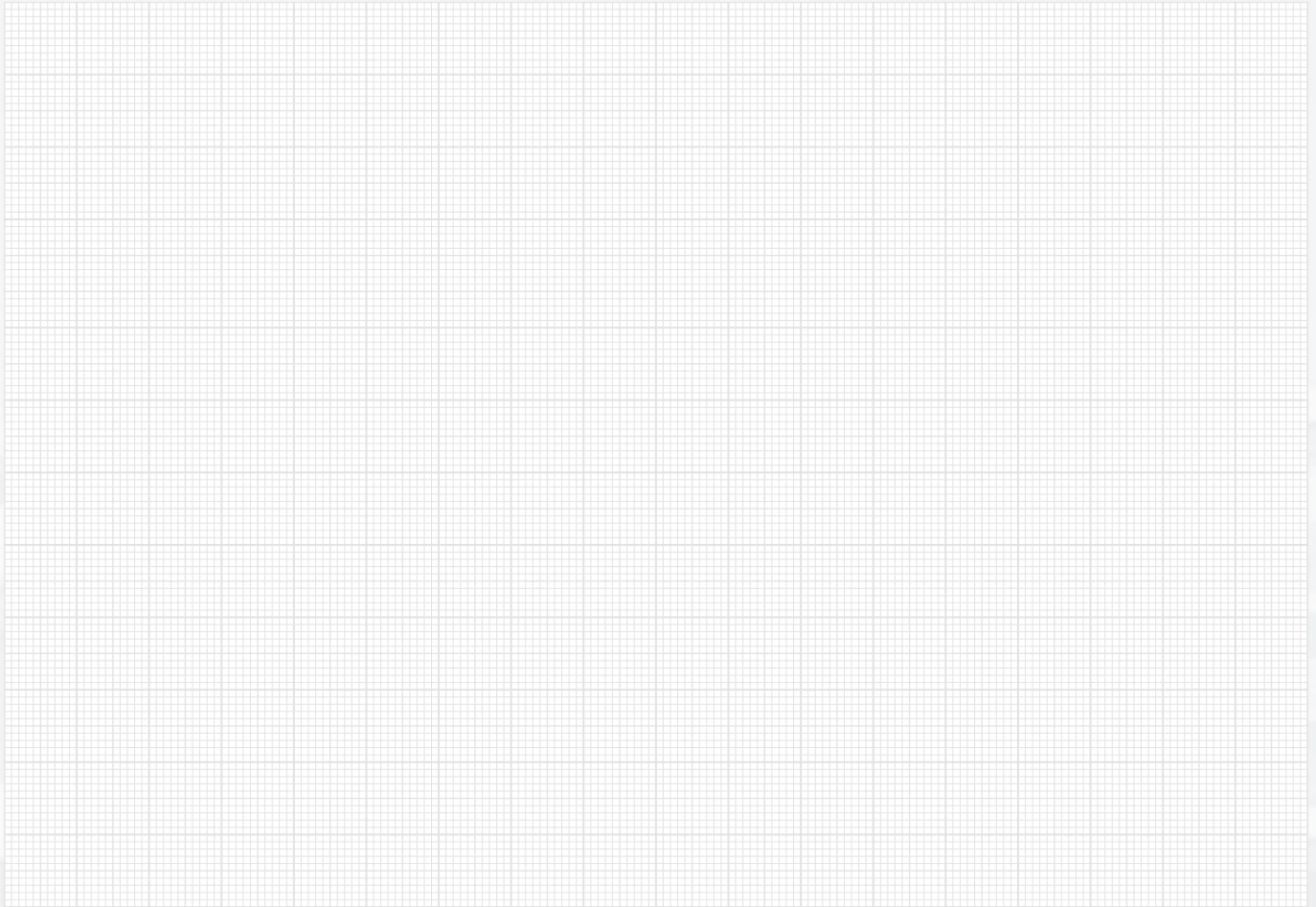
Etwa 15.000 Einwohner leben in Bad Essen und seinen Ortsteilen. Die lebendige Gemeinde bietet ein umfassendes Betreuungs- und Schulangebot für Kinder und Jugendliche sowie vielfältige Möglichkeiten für sportliche und freizeithliche Aktivitäten.

Im Rahmen der Landesgartenschau 2010 wurde das Ortsbild durch den Bau der Solearena und die Modernisierung der Parkanlagen maßgeblich aufgewertet. Jüngst erworben ist die Auszeichnung zur "Cittaslow", die für eine bewußte Haltung der Gemeinde hinsichtlich Umwelt und Nachhaltigkeit steht. Die verkaufsoffenen Sonntage laden auch an den Wochenenden zu einem Einkaufsbummel ein.

In den vergangenen Jahren hat sich Bad Essen zu einem attraktiven Wohnort mit hoher Lebensqualität entwickelt. Seit Eröffnung der Marina erfreut sich auch das Umfeld am Mittellandkanal wachsender Beliebtheit.



IHRE NOTIZEN





Sprechen Sie uns gerne an

Niederste-Hollenberg GmbH & Co. KG

— INVESTMENT UND IMMOBILIEN —

Essener Straße 18-20
49152 Bad Essen

 info@niederste-hollenberg.de

 05472 - 9583440